

就職に役立つ

WORKSHOP

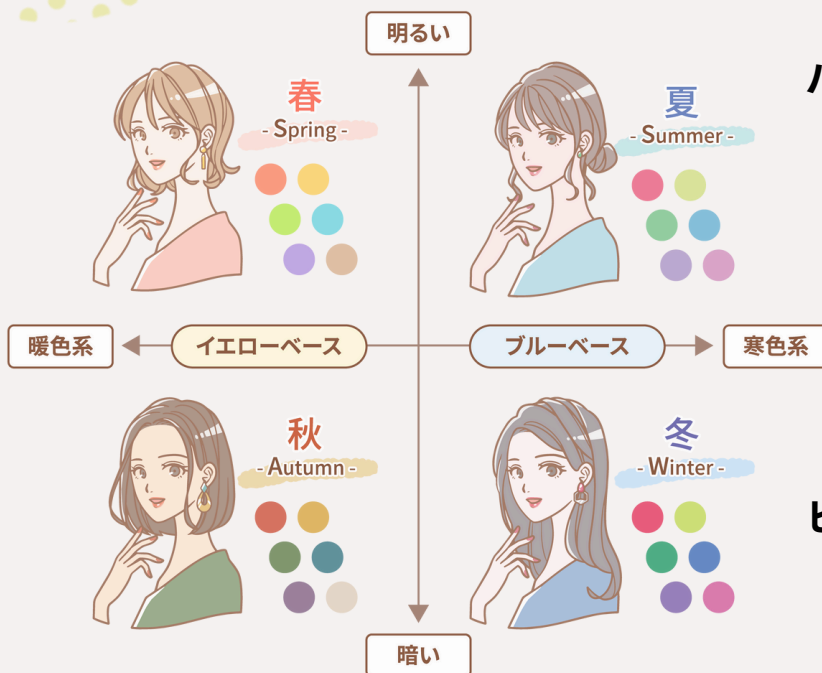
セミナー

色を味方につけて、あなたが輝く色を見つけましょう！

パーソナルカラー

ビジネスマナーの基本を学びましょう！
(挨拶・言葉遣い・電話・接客・メールなど…)

ビジネスマナー



パーソナルカラーとは？

あなたはブルーベース？イエローベース？
パーソナルカラーとはその人が生まれ持った肌の色、髪の色、瞳の色と調和された色、自分に似合う色を見つけることです。

就活や仕事での、第一印象で大切な「自分の魅せ方」
どのような自分でいたいのか、
どのような自分をアピールしたいのか、
着こなし、しぐさ、身につける色選びなど自分をより
イキイキと魅せるコツをお伝えします。

ビジネスマナーは大事です！

ワークショップで楽しみながらビジネスマナーの基本
を学びましょう！

セミナー日程：

- ①11月29日（金）10:00～11:30 パーソナルカラーとは？カラー診断（※）
- ②12月3日（火）10:00～11:30 ビジネスマナーワークショップ
- ③12月12日（木）10:00～11:30 パーソナルカラーとは？カラー診断（※）
- ④12月17日（火）10:00～11:30 ビジネスマナーワークショップ

※カラー診断の人数には限りがあります。お早めにお申してください。

会場：熊本ヤングハローワーク

熊本市中央区水前寺1-4-1 JR水前寺駅ビル2階
(駐車場はありません。最寄りのパーキングをご利用ください。)

参加対象： 概ね35歳未満の方（男性の参加も歓迎です）

申込方法： 右下の二次元コードからお申込みください。

申込期限： 各日程の1週間前まで。

定員
各回 **20**名
参加無料

講師 ふじもと いとえ
藤本 愛英



(株)テレビ熊本アナウンサーとして10年間在籍。退職後、司会、フリーアナウンサーの他、キャリアコンサルタント、パーソナルカラーリスト等の業務に従事している。

【保有資格】
国家資格キャリアコンサルタント
AFT色彩検定2級
パーソナルカラーアナリスト

雇用保険受給中の方は、求職活動実績の対象となります。

お問合せ

若年者地域連携事業事務局（熊本労働局委託）

お申込はこちらから▶

受託運営：株式会社東京リーガルマインド
〒860-0802 熊本市中央区中央街4-22 アルバ銀座通りビル 受付：平日10:00～17:00（土日祝休み）

TEL：080-7257-9944 MAIL：kum-jakunen@lec.co.jp

